




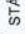
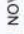
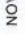
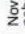
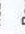
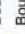
LEGENDA PLOCH:

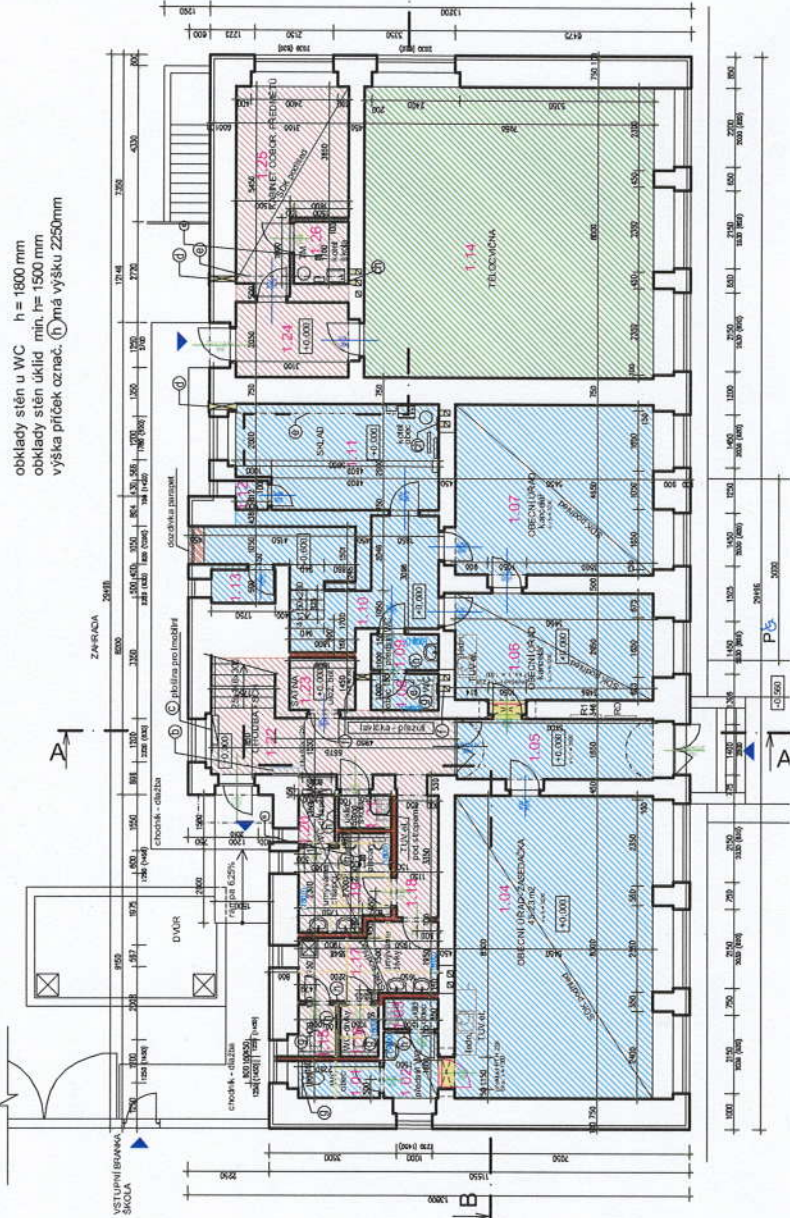
Zastavěná plocha: 378,90 m²
užitná plocha 1.n.p.: 260,59 m²

-  prostory obecního úřadu
-  prostory školy
-  prostory bez využití
příprava elektro
příprava UT

- Ⓐ POKROKOVÁ VPUŠT
- Ⓑ HŘÍZEVNÍ - NOVÝ
- Ⓒ HŘÍZEVNÍ - STARÝ
- Ⓓ VZT řízení odvětrání pro kotel 150x150 mm
- Ⓔ SZK základní podstavec 250x250 mm
- Ⓕ VZT potrubí 150x150, odvětrání asist. ventilátor
- Ⓖ WC přetlač v příloze SKK tl. 200mm, h. 1250mm
- Ⓗ výška příčky je 2250mm
- Ⓘ rozbojevací UT výška enkla do vertikálního průduchu 150x200 mm sádké pod stropem

LEGENDA MATERIÁLŮ:


-  STÁVAJÍCÍ KONSTRUKCE
-  NOVÉ KONSTRUKCE- párobeton tl. 150 mm
-  NOVÉ KONSTRUKCE- párobeton tl. 100 mm
-  Nové konstrukce - dozdivka obv. stěna z CP nebo keram. dílek
-  Bourané nosné KONSTRUKCE
-  Bourané příčky
- obklady stěn u WC h = 1800 mm
- obklady stěn úklid min. h = 1500 mm
- výška příček označ. Ⓜ má výšku 2250mm



TABULKA MÍSTNOSTI A PLOCH:

Č. MÍSTNOSTI	MÍSTNOST:	PLOCHA (m ²): př. obk. (m ²): podhled:	1.48
1.01	WC - ž	2,25	keramická dlažba
1.02	předsal WC	2,70	keramická dlažba
1.03	úklid obce	1,20	keramická dlažba
1.04	zasedací místnost	45,23	dřevěná přehra - reparovaná
1.05	chodba	9,76	teraco - stávající
1.06	kancelář - sekretářka	16,07	dřevěná přehra - reparovaná
1.07	kancelář - starosta	25,34	dřevěná přehra - reparovaná
1.08	WC - M	1,85	teraco - stávající
1.09	předsal WC	1,84	keramická dlažba
1.10	chodba + schodiště	14,60	keramická dlažba
1.11	sklad	15,34	keramická dlažba
1.12	sklad	0,72	keramická dlažba
1.13	sklad	1,57	keramická dlažba
	celkem 1.n.p. - Obecní úřad	136,47	
	sklad byvalá škola (přehra)	63,60	
	celkem 1.n.p.		260,59

±0,000 = 244,56 m.n.m. (BpV)

		Ing. arch. Luděk Kovářovský Březovo nám. 47 250 01 Černoouček, tel. 413 01 tel. 403 850 373 lud@lkovarovsky.com	DSP 01/2024 3x/4 1:100 BpV
MĚTO : Černoouček čp.50, p.p. č. s. 3 STAVĚNÍ ÚŘAD : Roudnice n. L., Klabovo nám. 21 INVESTOR : Obec Černoouček Černoouček 50, 41301 ZADÁVATELŮV PROJEKTANT : Ing. arch. Luděk Kovářovský VYPROJEKTOVAL : Ing. arch. Luděk Kovářovský ludo@lkovarovsky.com		STAVEBNÍ ÚPRAVY OBJEKTU ZÁKLADNÍ ŠKOLY A OBECNÍHO ÚŘADU DOKUMENTACE PRO OHláŠENÍ STAVBY PŮDORYS PŘÍZEMÍ ARCHITECTONICKO STAVEBNÍ	
02			

LEGENDA PLOCH:

užitná plocha 2.np: 282,64 m²

prostory školy

NEVYUŽITÉ PROSTORY - BEZ REKONSTRUKCE

VÝPOČET MAX. POČTU ŽÁKŮ DLE m³ a snížené sv. výšky 3,0m (podhled 100mm):
 § 49 vyhl. 288/2009

UČEBNA 2.02 - 45,65m² x 3,00..... 136,95 m³, požadavek 5,3m³/žák = 25 ŽÁKŮ.

UČEBNA 2.06 - 55,57m² x 3,02..... 167,82 m³, požadavek 5,3m³/žák = 31 ŽÁKŮ.

UČEBNA 2.12 - 66,25m² x 3,00..... 198,75 m³, požadavek 5,3m³/žák = 37 ŽÁKŮ.

kapacita školy dle hygienického zázemí: max. 80 žáků

LEGENDA MATERIÁLŮ:

STÁVAJÍCÍ KONSTRUKCE

NOVÉ KONSTRUKCE - pórobetón tl. 150 mm

NOVÉ KONSTRUKCE - pórobetón tl. 100 mm

NOVÉ KONSTRUKCE - pórobetón tl. 100 mm

NOVÉ KONSTRUKCE - pórobetón tl. 100 mm

NOVÉ KONSTRUKCE - pórobetón tl. 100 mm

NOVÉ KONSTRUKCE - pórobetón tl. 100 mm

NOVÉ KONSTRUKCE - pórobetón tl. 100 mm

NOVÉ KONSTRUKCE - pórobetón tl. 100 mm

NOVÉ KONSTRUKCE - pórobetón tl. 100 mm

NOVÉ KONSTRUKCE - pórobetón tl. 100 mm

NOVÉ KONSTRUKCE - pórobetón tl. 100 mm

NOVÉ KONSTRUKCE - pórobetón tl. 100 mm

NOVÉ KONSTRUKCE - pórobetón tl. 100 mm

NOVÉ KONSTRUKCE - pórobetón tl. 100 mm

NOVÉ KONSTRUKCE - pórobetón tl. 100 mm

NOVÉ KONSTRUKCE - pórobetón tl. 100 mm

NOVÉ KONSTRUKCE - pórobetón tl. 100 mm

NOVÉ KONSTRUKCE - pórobetón tl. 100 mm

NOVÉ KONSTRUKCE - pórobetón tl. 100 mm

NOVÉ KONSTRUKCE - pórobetón tl. 100 mm

NOVÉ KONSTRUKCE - pórobetón tl. 100 mm

NOVÉ KONSTRUKCE - pórobetón tl. 100 mm

NOVÉ KONSTRUKCE - pórobetón tl. 100 mm

NOVÉ KONSTRUKCE - pórobetón tl. 100 mm

NOVÉ KONSTRUKCE - pórobetón tl. 100 mm

NOVÉ KONSTRUKCE - pórobetón tl. 100 mm

NOVÉ KONSTRUKCE - pórobetón tl. 100 mm

NOVÉ KONSTRUKCE - pórobetón tl. 100 mm

NOVÉ KONSTRUKCE - pórobetón tl. 100 mm

NOVÉ KONSTRUKCE - pórobetón tl. 100 mm

NOVÉ KONSTRUKCE - pórobetón tl. 100 mm

NOVÉ KONSTRUKCE - pórobetón tl. 100 mm

NOVÉ KONSTRUKCE - pórobetón tl. 100 mm

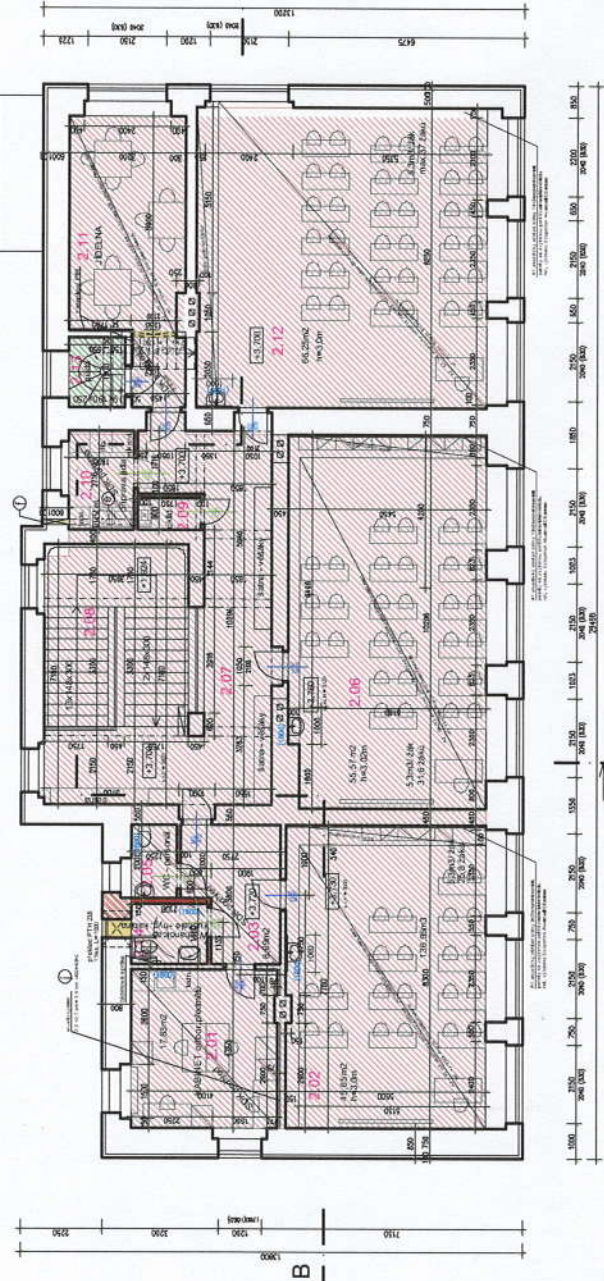
NOVÉ KONSTRUKCE - pórobetón tl. 100 mm

NOVÉ KONSTRUKCE - pórobetón tl. 100 mm

TABULKA MÍSTNOSTI A PLOCH:

ČÍSLO MÍSTNOSTI	MÍSTNOST	PLOCHA (m ²)
2.01	kablnet odborných předmětů	17,63
2.02	1. odborná učebna	45,65
2.03	chodba	6,89
2.04	WC - handicap + učitelé a hygienická kablna dívky	3,87
2.05	WC personál	2,31
2.06	2. odborná učebna	55,57
2.07	chodba	31,56
2.08	schodiště	19,86
2.09	úhled	1,57
2.10	příprava jídla	4,86
2.11	jídleň	21,62
2.12	3. odborná učebna	66,25
	celkem 2.np - škola	280,69
2.13	schody na půdu	2,94
	celkem 2.np	282,64

±0,000 = 244,56 m.n.m (BpV)



		DSP 01/2024 4x4x4 1:100 parc
STAVBA: Čermouček čp. 50, p.p. č. st. 3 KALUZ. (B 18071) Čermouček		
INVESTOR: Obec Čermouček Čermouček 50, 41301	Ing. arch. Lucie Kvařánová Roudnice n. Labem, 41301 tel.: 602 009 372 lucie@kvaranov.com	03
ZODPOVĚDNÝ PROJEKTANT: Ing. arch. Lucie Kvařánová	Ing. arch. Lucie Kvařánová	
STAVEBNÍ ÚPRAVY OBJEKTU ZÁKLADNÍ ŠKOLY A OBECNÍHO ÚŘADU		
DOKUMENTACE PRO OHLAŠENÍ STAVBY		
PŮDORYS PATRA rev. 01		
ARCHITECTONICKO STAVBNÍ		